



住宅防火チェックシート☑ ご自宅で試してみましよう!



たばこ

- 寝たばこはしない。
- 灰皿に吸い殻がたまっていない。
- 吸い殻は水を使って消火する。



ストーブ

- ストーブの上に洗濯物を干さない。
- 火を消してから給油する。
- 就寝時、外出時はスイッチを切る。



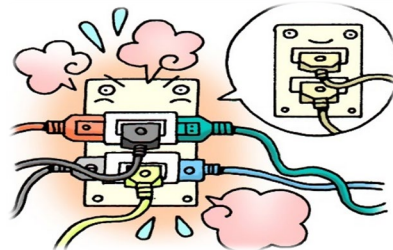
こんろ

- 安全装置が付いたものを使用している。
- こんろから離れる時は必ず火を消す。
- こんろの周りに燃えやすい物を置かない。



電気

- コンセント周りにほこりがない。
- 不要なプラグは抜いてある。
- 電気コードは束ねて使用しない。
- 電気コードが物の下敷きになっていない。



その他

- 住宅用火災警報器を設置して、定期的に点検している。
- 避難経路が確保されている。
- 消火器が設置されており、使用方法を把握している。
- 家の周りに燃えやすい物を置いていない。

☑が多いほど防火対策ができています。

お出かけ前や就寝前は、必ず火の元を確認しましょう。

羽島郡広域連合消防本部