

物件番号 1：自動販売機の設置に関する説明書（西消防署）

自動販売機を設置する施設の名称、所在地及び設置場所

1 施設名称	羽島郡広域連合西消防署
2 所在地	羽島郡笠松町美笠通 3 丁目 2 5 番地
3 設置場所	1 階廊下（自動販売機設置面積 0.9m×0.9m）
4 庁舎建築概要	1 規模 地上 3 階 2 構造 鉄筋コンクリート造 3 延べ面積 1 6 2 2 . 2 0 m ² 4 敷地面積 2 0 2 0 . 7 8 m ²
5 フロア構成	1 階 西消防署 2 階 消防総務課、警防課、予防課 3 階 指令課、消防長室、会議室、議会室
6 開庁日及び時間	【消防総務課、警防課及び予防課】 8：30～17：15（土日、祝日、年末年始を除く） 【西消防署及び指令課】 常時開庁
7 職員数	日勤者 1 4 人 隔日勤務者 1 1 名×3 係
8 庁舎利用状況	【訓練、講習会、会議等】 4 9 9 人／2 7 回（令和 6 年度実績） 【来庁者】 約 2 0 人／日
9 販売実績	8, 3 1 1 本（令和 6 年度実績）

配置図（消防本部1階平面図）

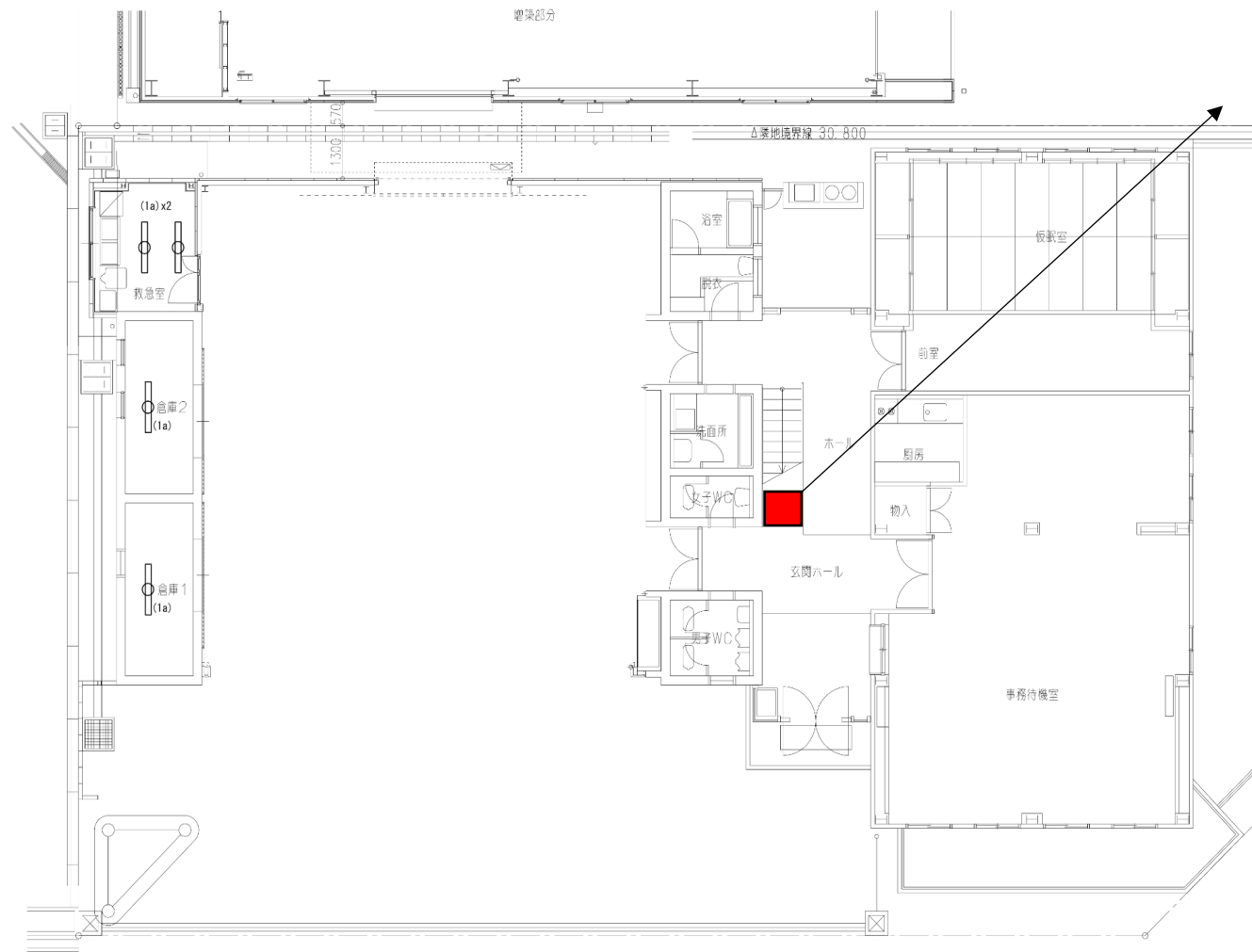


物件番号 2：自動販売機の設置に関する説明書（東消防署）

自動販売機を設置する施設の名称、所在地及び設置場所

1 施設名称	羽島郡広域連合東消防署
2 所在地	羽島郡岐南町八剣 7 丁目 1 1 4 番地
3 設置場所	1 階廊下階段下（自動販売機設置面積 0.9m×0.9m）
4 庁舎建築概要	1 規模 地上 2 階 2 構造 鉄骨造一部鉄筋コンクリート造 3 延べ面積 8 1 7 . 4 1 m ² 4 敷地面積 9 9 2 . 9 7 m ²
5 フロア構成	1 階 東消防署 2 階 会議室、食堂
6 開庁日及び時間	【東消防署】 常時開庁
7 職員数	日勤者 1 人 隔日勤務者 9 名×3 係
8 庁舎利用状況	【訓練、講習会、会議等】 4 1 5 人／2 3 回（令和 6 年度実績） 【来庁者】 約 1 8 人／日
9 販売実績	3, 1 7 5 本（令和 6 年度実績）

配置図（東消防署 1 階平面図）



※高さ制限有

参考：既設自販機高さ 1.9m